



Eigenschappen:

- Spanning 12 of 24 Vdc
- Verschillende bevestigingen
- Tandwieloverbrenging
- Trapezium schroefspindel, RVS 4307
- Temperatuur -20°C / +80°C

Opties:

- Thermische beveiliging
- Encoder 2-kanaals PNP / NPN
- Stuurprint voor aansturing cilinder

Product beschrijving LAT:

De LAT elektro spindel aandrijving is een kleine, krachtige low-budget lineaire aandrijving. Belangrijke eigenschappen als de kleine afmeting (33 x 61 x 80), kracht tot 1500N en veel klant-specifieke mogelijkheden maakt deze LAT zeer geschikt voor de apparatenbouw en industriële toepassingen.

- Standaard leverbaar in een lengte tot 1000 mm.
- Standaard keuze uit: PTC beveiliging, encoders, synchroon sturing, verschillende ophang/bevestigingsmogelijkheden.
- De reductie is met een tandwieloverbrenging welke standaard in 2 kwaliteiten beschikbaar is.
- De LAT is leverbaar in de veilige spanningen 12 en 24 Vdc.
- Met de synchroon stuurprint kunnen 2 st. spindel aandrijvingen synchroon gestuurd worden.
- Met de standaard stuurprint zijn instelbaar: snelheid, kracht, acceleratiesnelheden etc.
- Relaissturing is natuurlijk ook mogelijk.

Toepassingen: diverse uitgifte-automaten, betaalautomaten, koffie-automaten, deurvergrendelingen, producttoevoerdosering, productielijnen etc.

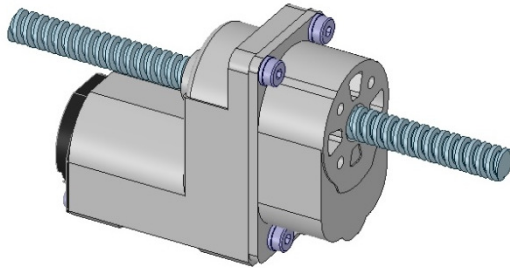
Voedingsspanning: 12 Vdc

Type	Kracht Nominaal	Snelheid Nullast (A)	Snelheid Nominaal (mm/s)	Stroom Nullast (N)	Stroom Nominaal (A)
LAT 0,5A 1/12	20	13	6,5	0,2	0,4
LAT 0,5A 1/27	40	6	3,0	0,2	0,4
LAT 1A 1/12	40	18	9,0	0,3	0,8
LAT 0,5A 1/48	80	3	1,5	0,2	0,4
LAT 1A 1/27	100	8	4,0	0,3	0,8
LAT 2A 1/12	130	28	14,0	0,4	1,4
LAT 0,5A 1/108	160	1,5	0,8	0,2	0,4
LAT 2A 1/27	200	13	6,5	0,4	1,4
LAT 1A 1/48	220	4,5	2,3	0,3	0,8
LAT 4A 1/12	240	37	18,5	0,5	2,5
LAT 1A 1/108	400	2	1,0	0,3	0,8
LAT 2A 1/48	350	7	3,5	0,4	1,4
LAT 4A 1/27	450	16	8,0	0,5	2,5
LAT 2A 1/108	700	3	1,5	0,4	1,4
LAT 4A 1/48	900	10	5,0	0,5	2,5
LAT 4A 1/108	1500	5	2,5	0,5	2,5

Algemene toleranties van ±20%



Bewegingsrichting:



+ Rood - Zwart Richting →
- Rood + Zwart Richting ←

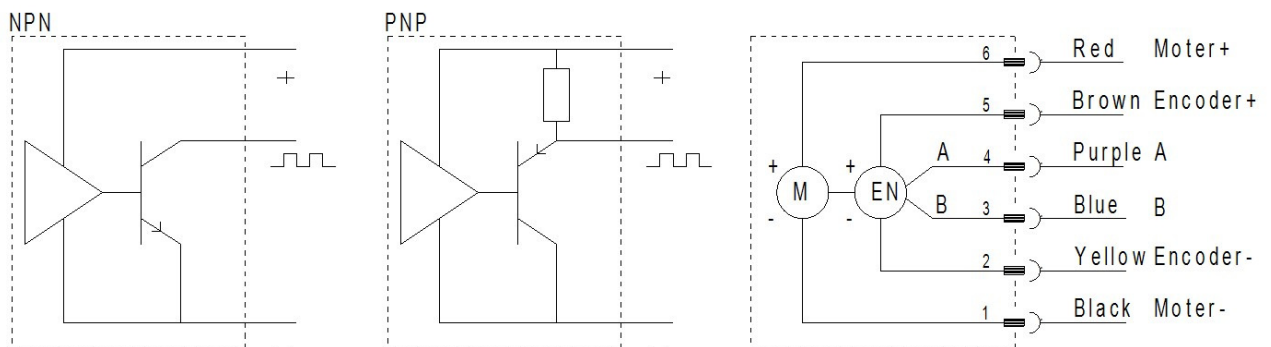
Bestel specificatie:

LAT-a-b-c-d-e-f-g-h-i-j-k

a	Type	zie de tabellen.
b	Spanning	12 = 12 Vdc 24 = 24 Vdc
c	Spindellengte	opgave in mm, zie voor toelichting de tekening met de afmetingen.
d	Doorlaat	n.v.t.
e	Standmelding	n.v.t.
f	Encoder	E1 = Encoder 2-kanaals, 2 ppr motor NPN E2 = Encoder 2-kanaals PNP (niet mogelijk voor ...A 1/108 ivm positie van de elektronische componenten en positie van de elektrische motor)
g	Beveiliging	P1 = PTC in de motor
h	Uitvoering voorzijde	V1 = vork, gat D = 8 mm V2 = lip, gat D = 12 mm V3 = draadeind M5 x 15 mm V4 = draadbus M4 x 12 mm
i	Uitvoering achterzijde	A0 = geen afwerking A1 = schommel-as stiften
j	Spindeltype	S0 = D8,7 x 3,0 mm (standaard) S1 = D9,8 x 3,0 mm S2 = D7,9 x 10 mm (spoed 10 mm --> kracht 1/3 x tabelwaarde, snelheid = 3 x tabelwaarde)
k	Tandwielkwaliteit	T0 = standaard kwaliteit (standaard) T1 = kwaliteits-tandwielen, langere levensduur

Codes standaard en die niet van toepassing zijn kunnen worden weg gelaten.

Vb: LAT-0,5A 1/48-24-P1-V2-A1



Notities

A large grid of graph paper for taking notes, consisting of 20 columns and 30 rows of small squares.