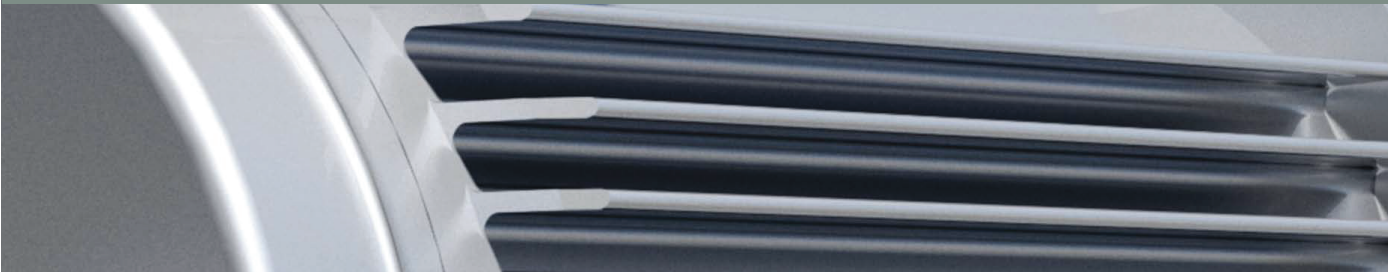


MY SINGLE PHASE ALUMINIUM



MY FEATURES

- Aluminium single-phase squirrel cage induction motors
- Voltage 220-240V, 50Hz, Insulation class F, IP55, TEFC IC411
- MY: Normal starting torque (Running capacitor), MA = 60-70%
- ML: High starting torque (Starting and Running capacitor and Centrifugal switch), MA ≥ 180%
- Colour RAL 7024

MY EIGENSCHAFTEN

- Aluminium, 1-Phasen Käfigläufer-Induktionsmotor
- Spannung: 220-240V, 50Hz, Isolationsklasse F, IP55, TEFC IC411
- MY: normales Anlaufdrehmoment (Betriebskondensator), MA=60-70%
- ML: erhöhtes Anlaufdrehmoment (Start- und Betriebskondensator und Fliehkraftschalter), MA≥180%
- Farbe: RAL 7024

MY 2-POLE | 3000 RPM

Frame Size	Rated Power	Current	Rated speed	Power factor	Efficiency	Locked Current	Locked Torque	Max. Torque	Run	Weight	Moment of inertia
		230V			η (%)	Rated Current	Rated Torque	Rated Torque	Capacitor		
	P _N kW	I _N A	H _N r/min	COSφ	100	I _s /I _N	M _s /M _N	M _m /M _N	(μf/V)	kg	J=1/4 GD ² kgm ²
561-2	0,09	0,81	2750	0,95	51	2	0,7	1,7	5MF/450V	2,8	0,0000935
562-2	0,12	0,89	2800	0,96	61	3,1	0,7	1,8	6MF/450V	3,05	0,0001201
631-2	0,18	1,31	2770	0,96	62	4,5	0,55	1,8	8MF/450V	4,1	0,0001412
632-2	0,25	1,65	2780	0,97	68	6	0,55	1,8	10MF/450V	4,5	0,0001678
633-2	0,37	2,51	2780	0,95	67,5	8	0,46	1,65	12MF/450V	5,25	0,0002158
634-2	0,55	3,52	2740	0,97	70	12	0,46	1,55	16MF/450V	5,5	0,0002489
711-2	0,37	2,54	2780	0,93	68	9,5	0,5	1,64	12MF/450V	5,6	0,0003295
712-2	0,55	3,45	2800	0,95	73	14,5	0,5	1,8	16MF/450V	6,95	0,0003561
713-2	0,75	4,45	2840	0,97	75,5	20	0,48	1,8	25MF/450V	8,15	0,000436
801-2	0,75	4,51	2810	0,99	73	19	0,45	1,75	25MF/450V	8,5	0,000789
802-2	1,1	6,3	2810	0,98	77,5	30	0,45	1,8	35MF/450V	11	0,0011739
803-2	1,5	8,48	2820	0,98	78,5	40	0,34	1,68	40MF/450V	12,75	0,0014304
90S-2	1,5	8,45	2820	0,99	78	35	0,33	1,72	45MF/450V	13,7	0,0015116
90L-2	2,2	12,08	2850	0,99	80	61	0,29	1,8	60MF/450V	16,7	0,0019825
100L-2	3	16,68	2860	0,99	79	73	0,35	1,8	80MF/450V	23,1	0,0048027

MY 4-POLE | 1500 RPM

Frame Size	Rated Power	Current	Rated speed	Power factor	Efficiency	Locked Current	Locked Torque	Max. Torque	Run	Weight	Moment of inertia
		230V			η (%)	Rated Current	Rated Torque	Rated Torque	Capacitor		
	P _N kW	I _N A	H _N r/min	COSφ	100	I _s /I _N	M _s /M _N	M _m /M _N	(μf/V)	kg	J=1/4 GD ² kgm ²
632-4	0,18	1,35	1380	0,98	59	3,5	0,6	1,65	10MF/450V	5,05	0,000373
633-4	0,25	1,77	1380	0,98	62,5	5	0,55	1,6	12MF/450V	5,4	0,000448
710-4	0,18	1,33	1420	0,97	60,5	4	0,48	1,65	10MF/450V	5,2	0,0005382
711-4	0,25	1,7	1410	0,99	64,5	5	0,5	1,6	12MF/450V	5,8	0,0006407
712-4	0,37	2,43	1410	0,98	67,5	7,5	0,44	1,65	16MF/450V	6,9	0,0008456
713-4	0,55	3,45	1385	0,99	70	10,5	0,45	1,47	20MF/450V	8,25	0,0010515
800-4	0,37	2,38	1420	0,98	69	9	0,45	1,8	16MF/450V	8	0,0012853
801-4	0,55	3,34	1420	0,98	73	13	0,45	1,78	20MF/450V	9,55	0,0016177
802-4	0,75	4,42	1420	0,99	74,5	16,5	0,44	1,71	30MF/450V	10,45	0,0020608
90S-4	1,1	6,3	1420	0,98	77,5	24	0,35	1,75	40MF/450V	13,1	0,0025001

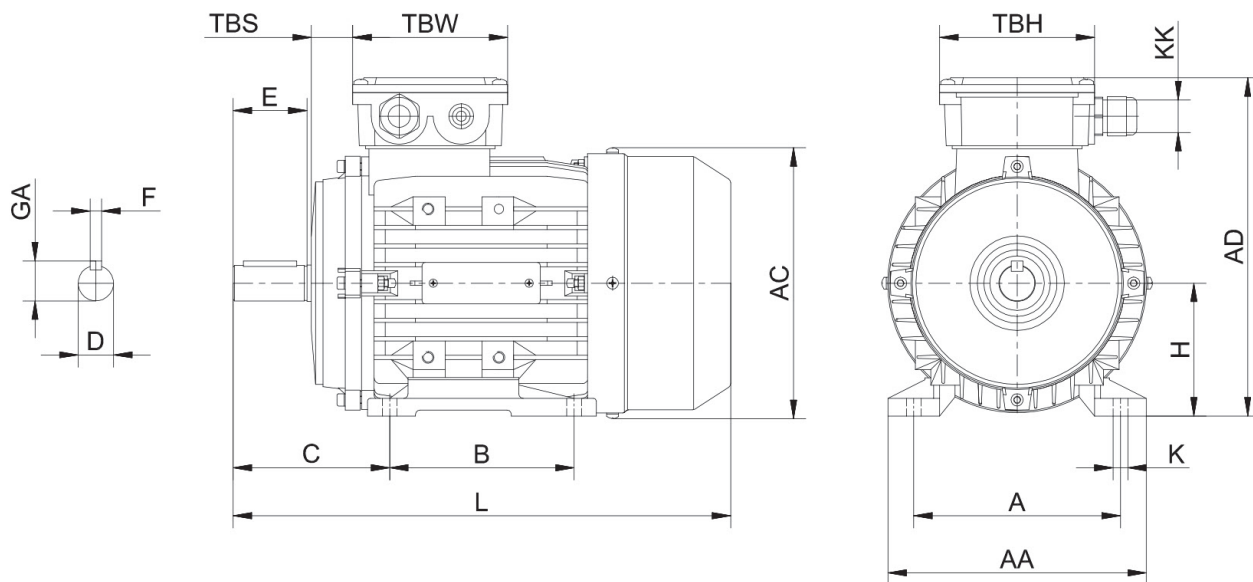
MY 4-POLE | 1500 RPM

Frame Size	Rated Power	Current	Rated speed	Power factor	Efficiency	Locked Current	Locked Torque	Max. Torque	Run	Weight	Moment of inertia
		230V			η (%)	Rated Current	Rated Torque	Rated Torque	Capacitor		
	P _N kW	I _N A	H _N r/min	COS ϕ	100	I _s /I _N	M _s /M _N	M _M /M _N	(μ f/V)	kg	J=1/4 GD ² kgm ²
90L-4	1,5	8,55	1420	0,96	79,5	36	0,33	1,8	45MF/450V	16,45	0,0032401
100L1-4	2,2	13,02	1450	0,93	79	65	0,31	1,8	70MF/450V	22,8	0,0080447
100L2-4	3	16,77	1450	0,96	81	91	0,31	1,8	90MF/450V	29,2	0,0108533

MY 6-POLE | 1000 RPM

Frame Size	Rated Power	Current	Rated speed	Power factor	Efficiency	Locked Current	Locked Torque	Max. Torque	Run	Weight	Moment of inertia
		230V			η (%)	Rated Current	Rated Torque	Rated Torque	Capacitor		
	P _N kW	I _N A	H _N r/min	COS ϕ	100	I _s /I _N	M _s /M _N	M _M /M _N	(μ f/V)	kg	J=1/4 GD ² kgm ²
631-6	0,09	0,91	900	0,97	44,5	2	0,38	1,53	8MF/450V	5,1	0,0005498
632-6	0,12	1,12	875	0,98	47,5	2	0,25	1,23	11MF/450V	6	0,0006489
711-6	0,18	1,45	920	0,97	55,5	3,5	0,5	1,5	11MF/450V	6,3	0,0005851
712-6	0,25	1,98	930	0,98	56	5	0,45	1,5	16MF/450V	7,6	0,001151
801-6	0,37	2,54	960	0,96	66	8,5	0,35	1,6	20MF/450V	9	0,0022318
802-6	0,55	3,5	955	0,97	70,5	12	0,35	1,6	25MF/450V	11,6	0,0029034
90S-6	0,75	4,97	905	0,98	67	13	0,35	1,6	35MF/450V	13,5	0,0035234
90L-6	1,1	6,59	940	0,98	74	25	0,35	1,5	50MF/450V	16,2	0,0049573

MY DRAWING



MY DIMENSIONS

Frame	H	A	B	C	D	K	E	AA	AD	AC	L	KK	TBS	TBW	TBH
56	56	90	71	36	∅11J6	5.8X8.8	20	110	156	100	196	1-M16X1.5	14	88	88
63	63	100	80	40	∅14J6	7X10	23	120	171	108	220	1-M16X1.5	14	94	94
71	71	112	90	45	∅19J6	7X10	30	132	186	115	241	1-M20X1.5	20	94	94
80	80	125	100	50	∅24J6	10X13	40	160	213	133	290	1-M20X1.5	27	105	105
90S	90	140	100	56	∅24J6	10X13	50	175	229	139	312	1-M20X1.5	30	105	105
90L1/L2	90	140	125	56	∅28J6	10X13	50	175	229	139	337/367	1-M20X1.5	30	105	105
100	100	160	140	63	∅28J6	12X15	60	198	252	152	369	2-M20X1.5	26	105	105