**Eigenschappen:**

- Voeding 24 of 12 Vcd
- Tandwieloverbrenging
- Trapezium schroefspindel, RVS 430F
- Temperatuur -20°C / +80°C

Opties:

- Thermische beveiliging

Product beschrijving MLAT:

De MLAT spindel aandrijving is hele kleine, krachtige low-budget lineaire aandrijving. Belangrijke eigenschappen als kunststof behuizing, de kleine afmeting (27,5x48x60), kracht tot 100N en diverse klant specifieke mogelijkheden maakt deze LAT zeer geschikt voor de apparatenbouw en industriële toepassingen.

- Standaard leverbaar in een lengte tot 1000 mm.
- Standaard keuze uit: ptc beveiliging, encoders, synchroon sturing, verschillende ophang/bevestigingsmogelijkheden.
- De reductie is met een tandwielen overbrenging.
- De MLAT is leverbaar in de veilige spanningen 12 en 24Vdc.
- Met de synchroon stuurprint kunnen 2 st. spindel aandrijvingen synchroon gestuurd worden.
- Met de standaard stuurprint zijn instelbaar: snelheid, kracht, acceleratie snelheden etc.
- Relaissturing is natuurlijk ook mogelijk.

Toepassingen: diverse uitgifte automaten, betaalautomaten, koffieautomaten, deuren vergrendelingen, product toevoerdosering, productie lijnen etc.

Voedingsspanning: 12Vdc

Type	Kracht Nominaal (N)	Snelheid Nullast (mm/s)	Snelheid Nominaal (mm/s)	Stroom Nullast (A)	Stroom Nominaal (A)
MLAT 0,3A 1/12	5	14	7,0	0,1	0,2
MLAT 0,6A 1/12	7	20	10,0	0,2	0,4
MLAT 0,3A 1/27	10	7	3,5	0,1	0,2
MLAT 0,6A 1/27	15	10	5,0	0,2	0,4
MLAT 0,3A 1/60	20	3	1,5	0,1	0,2
MLAT 0,6A 1/60	30	5	2,5	0,2	0,4
MLAT 1,5A 1/12	30	30	15,0	0,3	0,8
MLAT 1,5A 1/27	50	15	7,5	0,3	0,8
MLAT 1,5A 1/60	100	7	3,5	0,3	0,8

Algemene toleranties van $\pm 20\%$

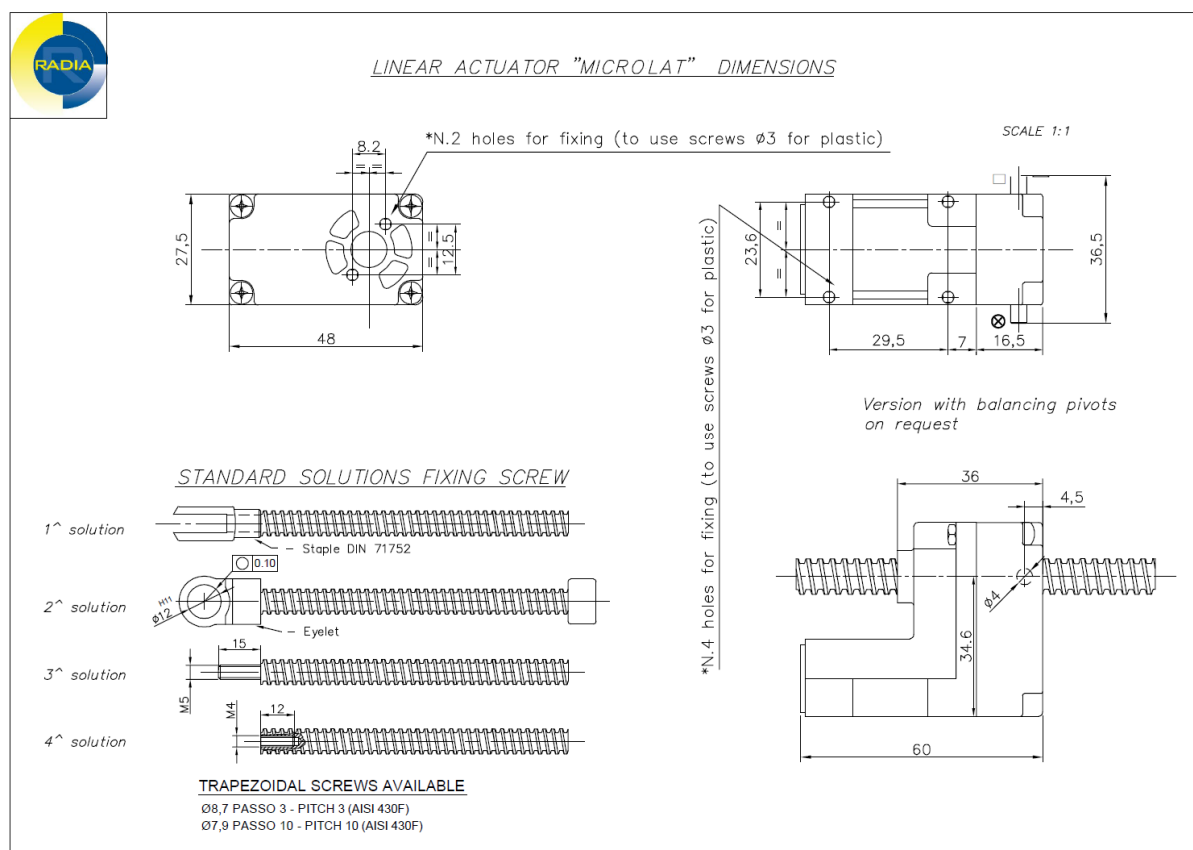
Voedingspanning: 24Vdc

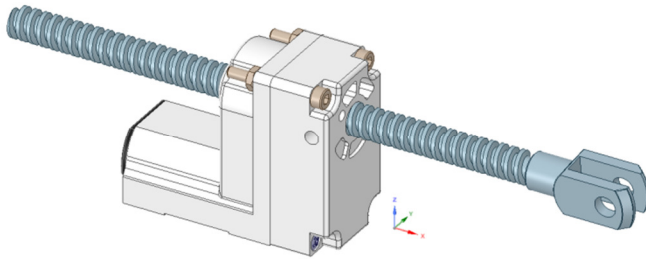
Type	Kracht Nominaal (N)	Snelheid Nullast (mm/s)	Snelheid Nominaal (mm/s)	Stroom Nullast (A)	Stroom Nominaal (A)
MLAT 0,3A 1/12	10	28	14,0	0,1	0,4
MLAT 0,6A 1/12	14	40	20,0	0,2	0,8
MLAT 0,3A 1/27	20	14	7,0	0,1	0,4
MLAT 0,6A 1/27	30	20	10,0	0,2	0,8
MLAT 0,3A 1/60	40	6	3,0	0,1	0,4
MLAT 0,6A 1/60	60	10	5,0	0,2	0,8

Algemene toleranties van $\pm 20\%$

Inschakelpercentage:

Spanning/type (10 min)	MLAT 0,3..	MLAT 0,6A..	MAT 1,5A..
12Vdc	90%	80%	50%
24Vdc	80%	50%	20%



Bewegingsrichting:

Rood= +	Zwart= -	Richting →
Rood= -	Zwart= +	Richting ←

Bestel specificatie:

MLAT-a-b-c-d-e-f-g-h

a	Type	zie de tabellen.
b	Spanning	12 = 12Vdc 24 = 24Vdc
c	Spindellengte	opgave in mm, zie voor toelichting de tekening met de afmetingen.
d	Bewegingsrichting	B0 (standaard) of B1
e	Beveiliging	P1 = PTC in de motor
g	Uitvoering voorzijde	V1 = vork, gat D = 8 mm V2 = lip, gat D = 12 mm V3 = draadeind M5 x 15 mm V4 = draadbus M4 x 12 mm
h	Spindel type	S0 = spindel standaard 9,8x3,0 S1 = spindel 8,7x3,0 S2 = spindel 7,9x10 (spoed 10 mm > kracht = 1/3 x tabel, snelheid = 3 x tabel waarde)

Codes standaard en die niet van toepassing zijn kunnen worden weg gelaten.

Vb: MLAT-0,3/27-24-P1-V3

Notities

A large grid of graph paper for taking notes, consisting of 20 columns and 30 rows of small squares.